



Česká geologická služba

Klárov 3/131, 118 21 Praha 1

<http://www.geology.cz>

Agroprojekt PSO s.r.o.

Miroslava Babáková

Hrotonická 1184

674 01 Třebíč

Váš dopis zn. ze dne
3. srpna 2016

Naše značka
ČGS-441/16/1204*SOG 441/539/2016

Vyřizuje
RNDr. M. Bubík

Brno dne
2. září 2016

Vyjádření ČGS k „Plánu společných zařízení pro Komplexní pozemkové úpravy Lhotka u Frýdku-Místku“

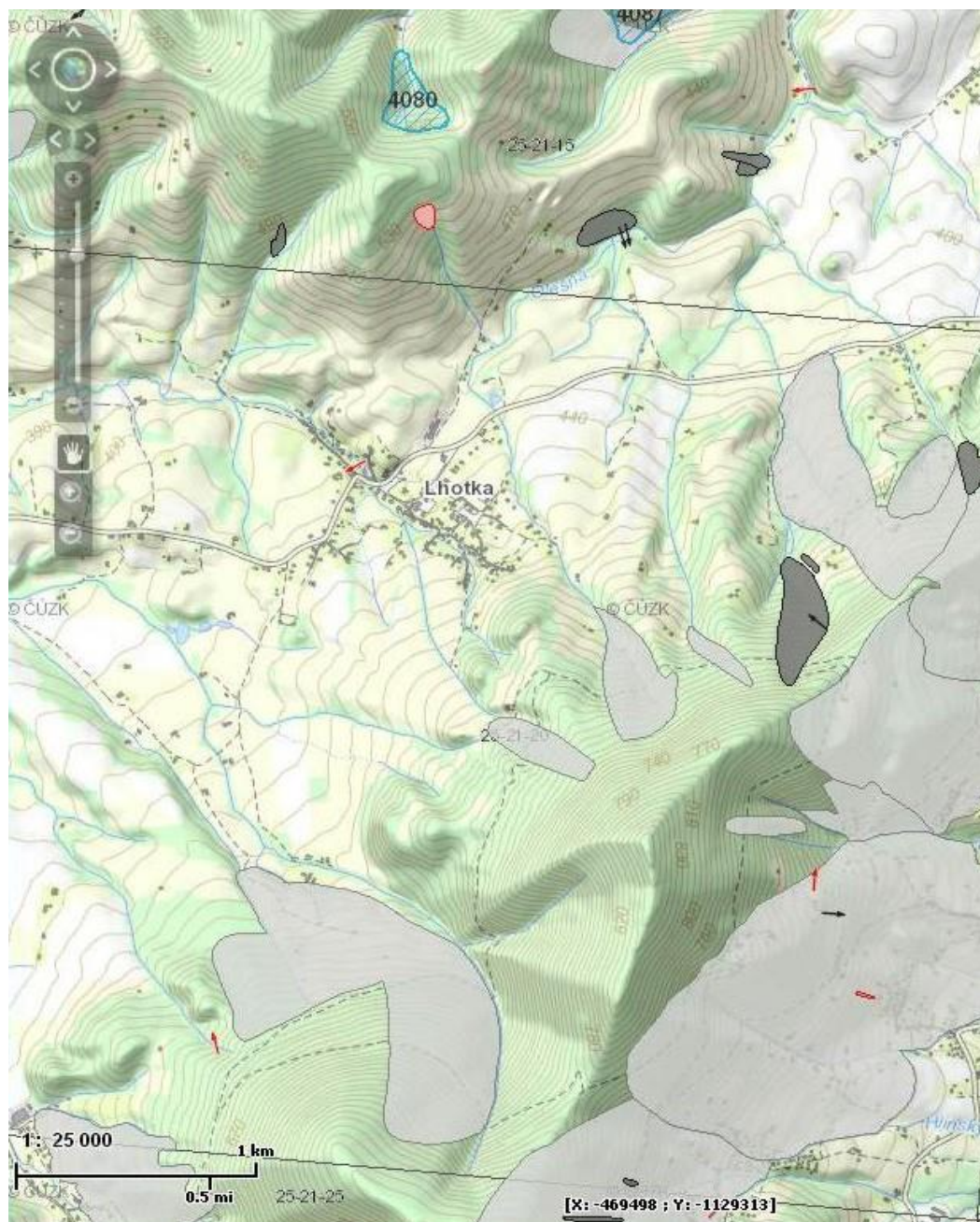
Česká geologická služba (ČGS), zřízená pro výkon státní geologické služby v souladu s ustanovením § 17, odst. 2 zákona č. 66/2001 Sb., o geologických pracích, ve znění pozdějších předpisů, byla dopisem Agroprojektu PSO, s.r.o. ze dne 3. srpna 2016 požádána o vyjádření k dokumentaci „Plánu společných zařízení pro Komplexní pozemkové úpravy na katastrálním území Lhotka u Frýdku-Místku“.

ČGS se na základě požadavku Státního pozemkového úřadu, Krajského pozemkového úřadu pro Moravskoslezský kraj, pobočka Frýdek-Místek č.j. SPU 478444/2014/Fi ze dne 1. října 2014 vyjádřila k plánovaným komplexním pozemkovým úpravám na katastrálním území Lhotka u Frýdku-Místku a části k.ú. Metylovice dne 30. října 2014 č.j. ČGS-441/14/1457*SOG-441/561/2014 s upozorněním na svahové nestability a ložisková území, které se v katastrálním území nacházejí.

Vzhledem k tomu, že se v zájmovém území nacházejí, dle Registru svahových nestabilit ČR, svahové nestability (obr. 1) je nutno znovu upozornit, že **na jejich povrchu nelze doporučit bez podrobných inženýrskogeologických průzkumných prací žádnou stavební činnost**. V případě budování místních polních a obslužných cest je **nutné počítat s jejich možným poškozením** drobnými posuny a propady a mělo by se důsledně dbát na to, aby **nedocházelo k podkopání akumulací svahu** se sesuvy a nové aktivaci sesuvů.

Závěrem lze konstatovat, že připravované komplexní pozemkové úpravy v katastrálním území Lhotka u Frýdku-Místku, reprezentované opatřeními sloužícími ke zpřístupnění pozemků, protierozními opatřeními pro ochranu půdního fondu, vodohospodářskými opatřeními sloužícími k neškodnému odvedení povrchových vod a ochraně území před záplavami a opatřeními k ochraně a tvorbě životního prostředí a zvýšení ekologické stability, **nejsou v rozporu s geologickými zájmy chráněnými podle zvláštních právních předpisů, a proto Česká geologická služba neuplatňuje připomínky k jejich provedení a nestanovuje podmínky k ochraně geologických zájmů podle zvláštních právních předpisů a sděluje, že v řešeném kata-**

strálním území Lhotka u Frýdku-Místku nemá žádné své zájmy, ani zde nevlastní či nespravuje žádná zařízení, pro něž by bylo třeba vytvářet specifické podmínky k jejich ochraně.



Obr. 1. výřez z mapy svahových nestabilit se zákresy malých objektů (šipky) a sesuvy nad 50 m (plochy). Červeně označené jsou aktivní projevy. Zdroj: http://mapy.geology.cz/svahove_nestability

Vyjádření vypracoval: RNDr. Miroslav Bubík, CSc. – oblastní geolog ČGS

Vyjádření schválil:

RNDr. František Konečný
zástupce vedoucího Správy oblastních geologů ČGS